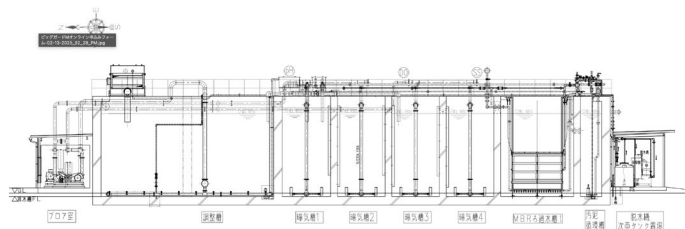
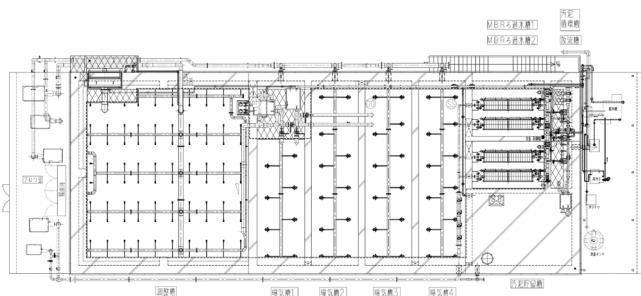
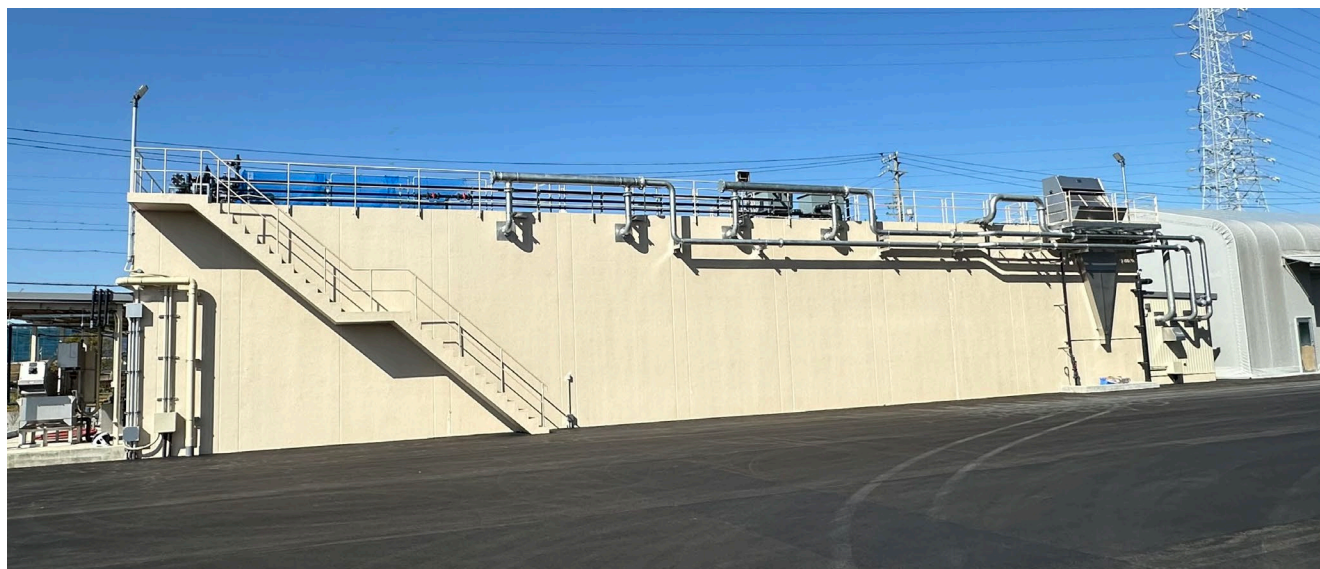


牛乳・ジュース製造工場様 排水処理設備新設レポート

納入年月日	2024.03
場 所	岐阜県
生 産 物	牛乳及びジュース製造
排水量	400m ³ /日
選定理由	旧工場の改造で処理が飛躍的に向上し、硫化水素も皆無になったので新工場で採用
結果	設計の5倍近い濃度の排水が処理できている。



	設計値	実原水	処理値
BOD	<1,000	4,520	<4
COD	—	6,775	122
S S	<500	1.947	<2
N-Hex	<130	896	<5
排水量	400m ³ /日		



<https://www.aience.co.jp/>
